

SNS COMFORT

KULLANIM KILAVUZU



Comfort Genel Özellikleri



- 1- Çıkarılabilir Kumaş
- 2- Ön Bar
- 3- Abdüktör
- 4- Katlanabilir ayak tablası
- 5- Kademeli ayak mesafesi
- 6- Alt Sepet
- 7- Teker sabitleme aparatı
- 8- Dolgu ön teker

- 9- Ayarlanabilir el aparatı
- 10- Portatif baş desteği
- 11- Şase sabitleme kilidi
- 12- Emniyet mandalı
- 13- Sırt yatış
- 14- Çift kilitlemeli fren sistemi
- 15- Sökülebilir teker bijonu
- 16- Arka teker

Comfort Nasıl Katlanır?

Comfortu katlamak için öncelikle yapılması gereken ilk işlem güneşliğin çıkartılmasıdır, daha sonra ön tutma barı pimlerine basılıp çıkartılacaktır. Sırt yatış mandalını gevşettikten sonra sırtı ayak tarafına doğru düz bir şekilde yatırıyoruz. En son işlem olarak sağ ve sol taraftaki emniyet kelepçelerini yukarı yönde şaseden kurtarıp sonrasında ise sol taraftaki ikinci emniyet mandalını kurtardıktan sonra şase ayak tarafına doğru katlanacaktır.

Sırt Yatırma Ve Dikleştirme



Comfortun sırtını istediğiniz kademede yatırıp dikleştirebilirsiniz. Yapmanız gereken resimdeki siyah mandalı aşağı yönde gevşetip sırtını hangi açıda istiyorsanız mandalı tekrardan yukarı yönde sabitleyiniz.

Ön Bar Çıkarma Ve Takma



Resimdeki gördüğünüz pime her iki tarafta olmak şartıyla basıp kendinize doğru çekip barı çıkarabilirsiniz. Takmak için yine aynı şekilde her iki pime basıp barı ileri doğru iterek pimler yuvasına oturacak şekilde takınız.

Ayak boyu Ayarlama



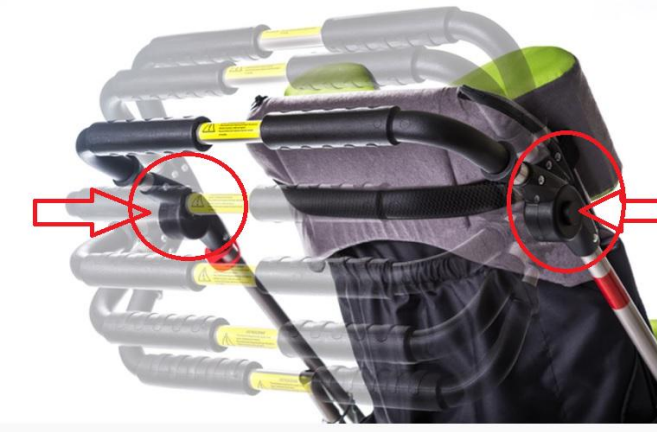
Ayak boyunu ayarlamak için resimde gördüğünüz sağ ve sol taraftaki pimleri aynı anda basarak istediğiniz kademeye getirip ayak boyunu ayarlayabilirsiniz.

Ayak Pozisyonu Ayarlama



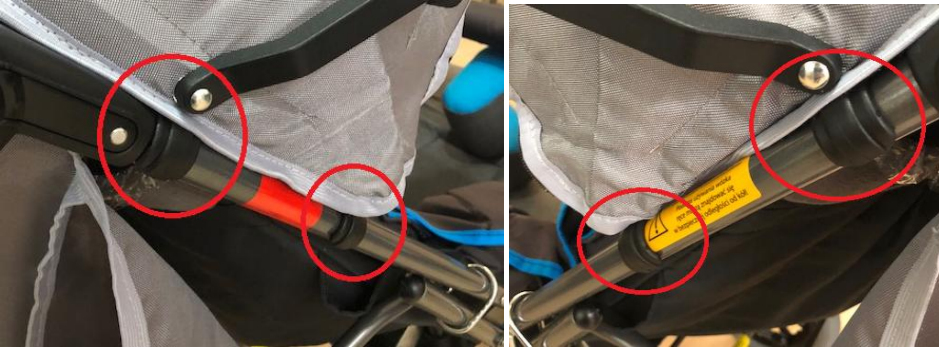
Ayak pozisyonunu ayarlamak için resimdeki siyah vidayı sola doğru gevşeterek ayak aparatını istediğiniz açığa getirip siyah vidayı saat yönünde sıkınız.

El Tutma Aparatı Açısı Ayarlama



Tutma aparatını istediğiniz açıda ayarlamak için resimde görünen siyah düğmelere her iki tarafa aynı basıp istediğiniz kademeye ayarlayınız.

Güneşlik Çıkarma Ve Takma



Comfortun güneşliğini çıkarmak için resimde gördüğümüz mandalları kendinize doğru çekiniz.

Yerine takmak için ise mandalları şaseye geçicek şekilde bastırınız.